



2022-2023

Company Profile



Fortress Lab Srl

A: Via Antiniana 2/I (Polo Flegreo)

80078 Pozzuoli (NA)

P : 0039 081.213.1267

E : info@fortresslab.it

W: www.fortresslab.it



Cosa è Fortress

Fortress Lab Srl è una start up innovativa con l'obiettivo di diventare il partner che in questo momento ogni azienda sta cercando, capace di rispondere alle esigenze di ogni progetto.

Ricerca e Sviluppo applicata alla tua realtà

L'elemento innovativo di Fortress è la conoscenza dei programmi di **Ricerca e Sviluppo** per orientare le soluzioni in base alle esigenze del cliente, offrendo risposte inedite e migliorando i processi aziendali.

Competenze trasversali

Grazie a figure chiave nel suo organigramma, che spaziano dall'IT alla comunicazione passando per analisti e consulenti, Fortress è in grado di affiancarti in ogni parte del tuo progetto: dall'idea alle soluzioni software necessarie, fino alla comunicazione dello stesso.

Cogliere le occasioni

Senza mai trascurare la **sostenibilità economica**, Fortress è in grado di intercettare opportunità che derivano da bandi, avvisi, un'occasione di crescita per la tua realtà.

Il fattore umano

Crediamo nel **fattore umano**: la forza dell'azienda sta nelle persone che la compongono e nella rete di collaboratori di cui si avvale. Ed è per questo che Fortress spinge sulla trasparenza delle relazioni, sulla chiarezza, sulla responsabilità e sul voler essere parte attiva del processo di trasformazione sociale che il mondo sta attraversando.

*All'attività di consulenza ai privati, Fortress Lab abbina un'attività di **divulgazione e informazione** costante.*

Costruisce inoltre sinergie attive con scuole, università e altri player della società civile.



*Lavorare in Fortress vuol dire **mettere al centro le persone**: l'approccio è basato su una gestione dei tempi di lavoro flessibile, attenta all'esigenza di ogni individuo e orientata al raggiungimento del risultato.*

*Siamo aperti al confronto e al dialogo e vogliamo che partner e staff si sentano accolti come esseri umani e valorizzati nella loro **unicità**.*



Vision



*Vogliamo essere d'ispirazione per le aziende grandi e piccole,
con una consapevole **gestione dei processi** in grado di arricchire*

*la vita imprenditoriale e contribuire a una
migliore gestione della vita delle persone*



Mission



Intendiamo confluire nei
riassetti dei flussi aziendali

innestando tecnologie innovative modellate con cura e attenzione
senza mai snaturare il business model e la vision di chi le accoglie

Una community attorno al progetto

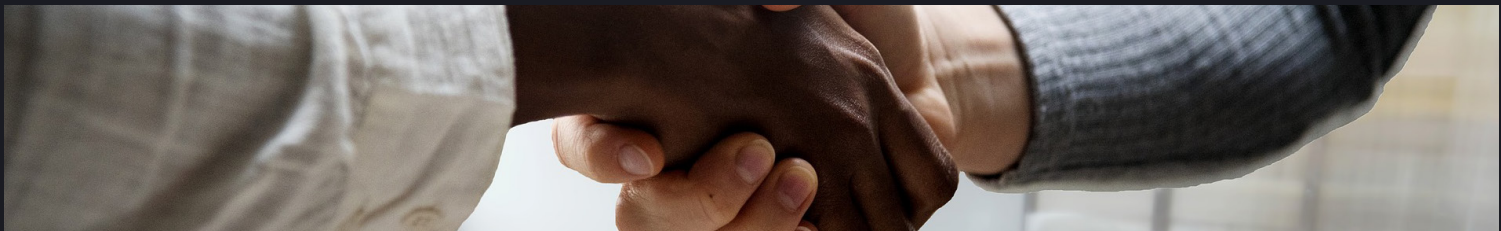
Fortress Lab crede nel valore del reciproco scambio e della condivisione.
L'obiettivo è creare intorno all'azienda e i suoi partner un dialogo,
una conversazione sui temi del digitale, dell'innovazione e del 4.0.



ERP Specialist

Noi di Fortress Lab siamo **specialisti** nel progettare e implementare **soluzioni gestionali aziendali**

e dare assistenza alle aziende sui **sistemi ERP** nuovi o ancora in uso.



Il nostro team di consulenza trasforma i requisiti funzionali in requisiti tecnici e affianca il cliente dalle prime fasi del progetto fino alla consegna

Come possiamo aiutarti?

I nostri consulenti ERP hanno aiutato le aziende con:

- lo sviluppo di soluzioni strategiche
- la redazione di relazioni tecniche
- l'esecuzione di un GANTT tecnico pratico
- l'implementazione dei sistemi con successo

Competenze circolari

I nostri consulenti ERP hanno diversi background e campi di specializzazione, che includono l'expertise in sistemi ERP specifici come SAP e Team System , con la finalità di consigliare, ottimizzare i processi e accompagnare i clienti verso le soluzioni ottimali per gli obiettivi prefissati.



SAP Business One Team System

SAP Business One è un ERP orientato alla PMI con carattere nazionale e internazionale. Il supporto che Fortress Lab riesce a fornire grazie a Sap è integrato, e fa spesso parte di un processo di reingegnerizzazione di tutte o alcune aree gestionali dell'azienda secondo una metodologia BPR (business process reengineering) ben definita e trasferita dai nostri PM di progetto al cliente finale.

In questo modo si permette il superamento del concetto di "Sistema Informativo Personale" tanto diffuso in molte aziende grazie (o a causa) dell'uso intensivo di strumenti di produttività individuale (ad es., fogli di calcolo o word processor), garantendo l'unicità del dato e soprattutto che questo diventi patrimonio aziendale e non del singolo utente / addetto che ne abbia memoria. SAP Business One è un prodotto configurabile che si adatta alle caratteristiche di ogni singola azienda. Ne consegue che, una volta effettuata l'attività di parametrizzazione ed implementazione dei vari moduli, è l'ERP che definisce e guida il modo di operare nei singoli processi, assicurando perfetta visibilità sull'intera azienda oltre al controllo completo sui singoli scenari delle operazioni aziendali.

Adottare Sap Business One come sistema ERP aziendale significa dotarsi anche di strumenti di Business intelligence integrata che permettono di prendere decisioni basate su informazioni in tempo reale, per promuovere una crescita redditizia.

I nostri consulenti sono in grado di produrre per i nostri clienti report integrati con dati in tempo reale e visualizzabili in vari formati o cruscotti per ottenere un quadro di sintesi degli aspetti che più contano per il business aziendale, utilizzando indifferentemente il PC o un dispositivo mobile.

Qualche esempio:

- Cruscotti e analisi, capacità di analisi predittiva;
- Progettazione report basata su Microsoft Excel;
- Analisi pervasive;
- Applicazioni disponibili per gestione dei piani di consegna, previsione del flusso di cassa e previsione intelligente.

Tutte queste analisi in tempo reale, incorporate e correttamente contestualizzate, si traducono in scenari innovativi con elevato rendimento e capacità transazionale sulla piattaforma SAP.

Fortress Lab attraverso i suoi partner e tramite i suoi consulenti può supportare le aziende che scelgono il gestionale della Team System Gamma Enterprise. Gamma Enterprise è orientato alla PMI con carattere nazionale ed è indicato anche per la gestione multiaziende.

Con la sua impostazione modulare, fornisce gli strumenti necessari per una completa copertura funzionale dell'azienda: Gestione Amministrativa, Commerciale, Produzione e Controllo di Gestione.

I nostri analisti sono d'accordo nel consigliare questo ERP alle imprese italiane che necessitano di focalizzarsi particolarmente sulla parte finanziaria contabile.

In generale, Gamma Enterprise permette di reperire, correlare e rielaborare rapidamente le informazioni, fornendo in chiave gestionale una visione completa degli eventi aziendali e il necessario supporto decisionale ed esecutivo per la loro gestione. La procedura è realizzata con tecniche tali che il suo utilizzo risulta semplice ed immediato anche a utenti non esperti o provenienti da ambienti non grafici. Fortress Lab ritiene che un punto di forza di questo ERP sia proprio il suo essere trasversale, nel senso che tutte le procedure sono interamente sviluppate come componenti ActiveX che espongono interfacce di programmazione verso l'ambiente Office® e verso qualsiasi altro prodotto che supporta l'architettura COM "Component Object Model". Questo si traduce in una maggiore modularità, integrabilità e flessibilità dell'applicazione.

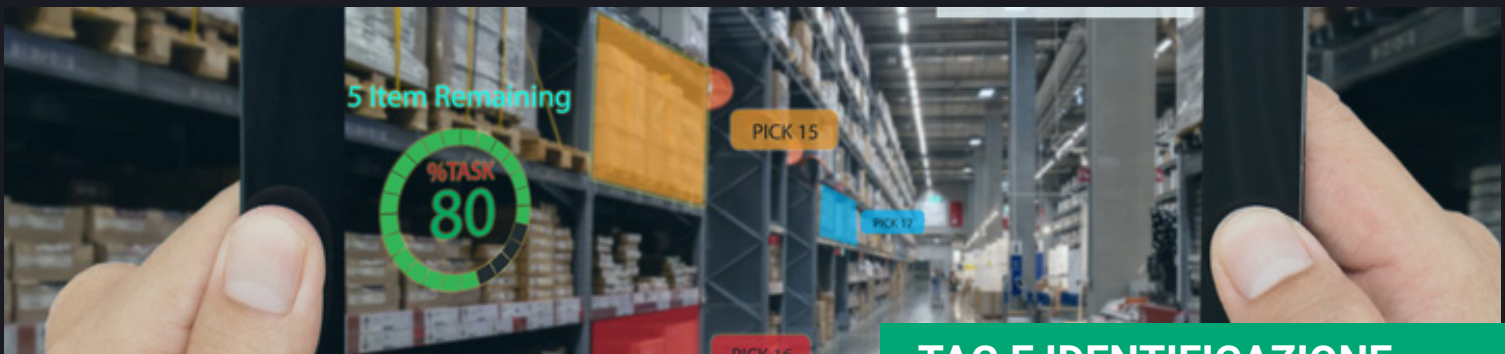
Piattaforme ERP rispondono all'esigenza delle aziende di ottimizzare l'intero flusso dei processi aziendale al fine di razionalizzarli e massimizzare i profitti. Fattore fondamentale, in tale contesto, è l'integrazione dei flussi informativi che provengono dai processi interni all'azienda e quelli esterni che coinvolgono anche i Fornitori/Partner ed i Clienti.

La modularità si traduce nel poter applicare in ogni momento la soluzione migliore per l'azienda, che può così gradualmente realizzare una propria piattaforma



Logistica

Fortress Lab è proprietaria della piattaforma RF Stock Management System (RFS), composta da 4 applicativi software: un middle-ware server RFS Server; un applicativo desktop di gestione di magazzino RFS Map Designer; un applicativo mobile in forza agli operatori di magazzino RFS Stock Mobile; un applicativo desktop a bordo muletto RFS Stock Position.



TAG E IDENTIFICAZIONE

L'identificazione della merce pallettizzata avviene attraverso etichette elettroniche (tag) che contribuiscono alla tracciabilità del singolo pallet presente in magazzino, per ogni uno dei quali viene memorizzato l'insieme dei job di movimentazione fino al completo esaurimento della merce contenuta. L'RFS si serve anche della classica etichetta adesiva o stampata barcode per le movimentazioni di uscita merce che può avvenire in termini di confezioni, sottoconfezioni o singoli pezzi.

COSA POSSIAMO FARE CON RF



- Configurare regole di stoccaggio;
- Gestione carico di lavoro in entrata e in uscita merce;
- Gestione carico di lavoro su reso merce;
- Visualizzazione storico movimentazioni;
- Gestione rifornimento automatico in prelievo;
- Gestione inventario di magazzino.

FUNZIONI IN EVIDENZA



- configurazione delle celle di prelievo merce per consegna;
- configurazione delle celle non occupabili;
- stampa delle etichette articolo e posizione cella di stoccaggio;
- esportazione in Excel dello stato di occupazione zona di stoccaggio;
- ricerca con filtro delle celle di stoccaggio;
- stampa della vista 2D di un'area di stoccaggio;
- creazione dalla vista 2D, di movimentazioni/jobs di rettifica e di spostamenti.

UX

RFS si compone di un applicativo software installato sia in ambiente desktop che mobile. Inoltre, è possibile utilizzarlo anche su dispositivo mobile veicolare presente sul muletto utilizzato dagli operatori di magazzino per effettuare i lavori di movimentazione da e per le zone di stoccaggio pallet.



Applicazioni industriali integrate

Fortress Lab, attraverso il suo staff, mette a disposizione dei propri clienti una ventennale esperienza in ambito di soluzioni industriali integrate.

Tali soluzioni riguardano tutte quelle funzionalità realizzate al fianco dell'ERP e di altri sistemi di terze parti già installati, che per il loro svolgimento necessitano di dispositivi specializzati e dedicati. Si tratta di apparecchiature industriali come stampanti barcode, lettori di codici a barre, reader e writer RFID, palmari industriali, veicolari e altri strumenti di raccolta dati.

Solo da una profonda conoscenza di questi dispositivi e degli ambienti di sviluppo software con i quali interagiscono, si può realizzare una soluzione integrata di qualità che raccoglie e legge in tempo reale informazioni di interesse attraverso la rete prevalentemente locale ma anche attraverso internet.



Fortress Lab è un **centro di competenza** in grado di:

- Analizzare e studiare la fattibilità della specifica richiesta;
- Individuare i dispositivi necessari presenti sul mercato;
- Realizzare un prototipo di riferimento costruito con i dispositivi "demo" messi a disposizione dalle partnership con i maggiori player del mercato;
- Verificare le funzionalità del prototipo direttamente in campo misurandone le performance, il ritorno in termini di operatività, di dati utili ai fini statistici, nonché il grado di soddisfazione del cliente e del collaboratore che ne fa uso;
- Coordinare l'acquisto dei dispositivi individuati;
- Trasformare il prototipo in soluzione da applicare completo di integrazioni ottenute interfacciandosi con i consulenti già fornitori di software;
- Assistere gli operatori nella fase di go-live;
- Fornire assistenza e manutenzione nel tempo.

APPLICAZIONI INTEGRATE COMUNI

- Sistemi complessi di tracciabilità dei semi lavorati e dei prodotti finiti;
- Gestione dei documenti di carico e scarico merce da palmare;
- Gestione delle consegne da palmare;
- Realizzazione di varchi di lettura automatica RFID per trasferimento merce in produzione;
- Gestione dei tempi di produzione attraverso lettura di barcode o RFID;
- Realizzazione dell'inventario attraverso lettura di codici a barre anche in off-line;
- Gestione dei prelievi a stock attraverso veicolari installati su muletto;
- Gestione delle picking list con stampa etichetta collo attraverso stampante mobile;
- Gestione e stampa di etichette collo risultato dell'integrazione dei servizi offerti dagli spedizionieri;



R&S



In qualità di startup Innovativa, tra le principali attività svolte e servizi offerti nell'ambito dell'**ICT** Fortress Lab riserva uno spazio rilevante ai programmi di **Ricerca e Sviluppo**, che riguardano in particolare:

RICERCA E SVILUPPO

- **Progetti Interni** per soluzioni innovative
- **Consulenza in affiancamento**

- **Progetti Interni**, finalizzati al disegno di soluzioni basate su tecnologie ICT avanzate abilitanti alla definizione di nuovi modelli di business e controllo di gestione;
- **Servizi di consulenza in affiancamento** alle esigenze di miglioramento dei processi tecnologici ed innovazione dei propri clienti.



Fortress Lab è costantemente impegnata nello sviluppo di prodotti, servizi e soluzioni nel campo dell'economia digitale, dell'intelligenza artificiale, della IoT, della blockchain, dei Big data, della Augmented Reality. Grazie alla considerevole esperienza dei propri collaboratori interni ed esterni, la Fortress Lab è in grado di fornire servizi di innovazione tecnologica che coprono le esigenze specifiche di molteplici comparti industriali (Trasporti, produzione manifatturiera e di processo, agro-alimentare, etc.) e relativi settori applicativi quali logistica, produzione, controllo di processo, ERP, controllo di gestione).

CAMPI DI RICERCA

- IA
- IoT
- Blockchain
- Big Data
- AR

Le attività di Ricerca e Sviluppo interne sono svolte attraverso la realizzazione di progetti finalizzati al modeling di soluzioni ICT avanzate, per l'ampliamento dell'offerta di prodotti/ servizi ICT ad alta tecnologia e flessibilità in grado di adattarsi alle diverse realtà aziendali e di logica di business di applicazione, ed in particolare attraverso:

- Progetti ad investimento,
- Progetti co-finanziati in ambito nazionale e comunitario,

Le attività di Ricerca e Sviluppo che Fortress Lab eroga in affiancamento alle esigenze di innovazione dei propri clienti, riguardano:

- Studio, analisi dei processi di business esistenti ed individuazione di modelli alternativi in linea con lo stato dell'arte delle tecnologie ICT abilitanti,
- Proof Of Concept di soluzioni innovative applicate ai processi aziendali mediante l'utilizzo delle tecnologie ICT avanzate,
- Consulenza specialistica per l'individuazione delle misure più idonee agli strumenti di finanza agevolata in materia di R&S,
- Enucleazione di asset e/o attività "implicite" di Ricerca e Sviluppo da utilizzare per la richiesta di fondi o crediti a (anche parziale) compensazione.



PARTNERSHIP

- **Start-up**
- **Università**
- **Centri di ricerca**

Al fine di arricchire le proprie conoscenze ed orientare le proprie attività e potenzialità in ambito di Ricerca e Sviluppo, la Fortress Lab ha stretto preziose collaborazioni con illustri partner scientifici e tecnologici quali Università, Centri di Ricerca ed acceleratori di impresa.

Tra questi, l'accordo con **SOMOS (Smart Oriented Mobility)**. Somos è una startup innovativa e uno spin-off accademico dell'Università della Calabria specializzata nella individuazione di soluzioni innovative per la gestione della mobilità, dei trasporti e della logistica.





Corporate Finance & Formazione Aziendale

Fortress Lab affianca all'implementazione di sistemi ERP una consulenza direzionale specializzata sull'area **Finance** di aziende di qualsiasi business e dimensione. Il nostro obiettivo è di promuovere l'educazione finanziaria e sensibilizzare le imprese a valori di grande attualità come l'analisi, il controllo e la programmazione finanziaria, focalizzando gli interventi in 4 aree:

Tesoreria:

1. Gestione anticipata della tesoreria
2. Analisi andamentale Centrale Rischi Banca D'Italia
3. Analisi di Volumi e Costi Bancari
4. Manovra di tesoreria e bancabilità dei crediti
5. Posizione Finanziaria Netta
6. Analisi dei flussi di cassa

Credit Management:

1. Valutazione del portafoglio clienti
2. Attribuzione del rating e del fido commerciale
3. Credit Collection e assicurazione del credito
4. Azione legale e recupero del contenzioso
5. Monitoraggio delle Credit Performance e Reporting

Pianificazione Finanziaria di breve o lungo periodo:

1. Budget di Cassa e pianificazione di breve periodo (4-12 settimane)
2. Pianificazione Economica, Patrimoniale e Finanziaria di medio-lungo termine (3-12 mesi)
3. Budgeting e Forecasting: analisi per scenari
4. Business Plan pluriennale
5. Reporting Direzionale interno e comunicazione con il sistema bancario

Scoring e Analisi per Indici:

1. Riclassifiche di bilancio e calcolo dei principali indicatori economici, patrimoniali e finanziari
2. Analisi e gestione del capitale circolante
3. Scoring bancario Medio Credito Centrale
4. Crisi d'Impresa: DSCR e calcolo degli indicatori previsti dalla riforma fallimentare
5. Creazione di sistemi di early warning e di analisi del rischio

Tesoreria

Credit
Management

Pianificazione
Finanziaria

Scoring &
KPI Analysis



Servizi di comunicazione con i media



Sin dalla sua nascita, Fortress ha sempre inteso l'impresa come parte di un tessuto globale capace di creare ritorno per la collettività, e sin dal primo momento Fortress ha voluto comunicare in maniera forte e precisa internalizzando le risorse necessarie a parlare con gli organi di stampa o con il grande pubblico dell'agorà digitale.

Oggi, Fortress fornisce questo know-how a quanti condividono la volontà di comunicare la propria storia d'azienda al mondo e lo fa attraverso una rete di giornalisti e professionisti dei vari rami della digital communication di comprovata esperienza.

Tra i servizi offerti dal reparto Comunicazione:

- Attività di ufficio stampa e/o rassegna stampa;
- Strategie di comunicazioni integrate;
- Sviluppo di brand identity e strategie di promozione della brand reputation;
- SEO Copywriting;
- Social Media Communication;
- Storytelling per PMI, imprenditori, professionisti.



Con **F-Mag**, testata giornalistica registrata edita da Fortress, abbiamo voluto aprire una finestra sul mondo: quello dell'innovazione, della tecnologia, del lavoro, delle novità e delle opportunità economiche e finanziarie per imprese e startup, con un occhio sulla finanza agevolata, i temi del sociale, della politica e della green economy.

Lo facciamo perché crediamo nel valore del reciproco scambio e della condivisione attraverso la divulgazione di conoscenze, esperienze e idee: questo processo è parte fondamentale del nostro modello innovativo.

Siamo proiettati verso la creazione di un network digitale, nazionale ed europeo, un ecosistema di interscambio che possa trarre beneficio e utili informazioni dal webzine F-Mag.

La testata rappresenta anche una vetrina di spessore per persone di spessore sociale, imprenditoriale e culturale: ogni sabato e domenica, nello spazio dedicato alle interviste "**Coffee Mag**", diamo visibilità a professori universitari, economisti, CEO, innovatori, membri delle istituzioni, mentre con "**Storie di Ricerca**", in sinergia con l'università Federico II di Napoli, raccontiamo le eccellenze nel campo dello studio e dell'innovazione.

Lavoriamo quotidianamente per garantire, oltre all'informazione, anche un approccio proattivo ai temi che riguardano la nostra società, animando dibattiti, ospitando approfondimenti e punti di vista, incentivando lo scambio di visioni e la contaminazione di approcci differenti, in un'ottica di community 4.0. Solo così possiamo guardare al futuro insieme e ripercuotere la trasformazione digitale e l'innovazione di processi positivamente sullo sviluppo del territorio e dei sistemi Italia ed Europa.



Il Team ★★★★★



ALESSANDRO TATEO

CEO, CTO

a.tateo@fortresslab.it



ANTONIO GENOVESE

Direttore area R&S

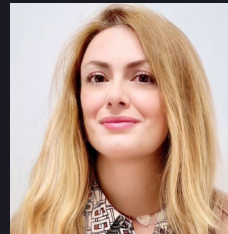
a.genovese@fortresslab.it



SALVATORE SOMMA

CFO,
ERP Senior Consultant

s.somma@fortresslab.it



DANIELA RUGGIERO

PMO,
ERP Senior Consultant

d.ruggiero@fortresslab.it



FEDERICA COLUCCI

Head of Communication,
HR

f.colucci@fortresslab.it

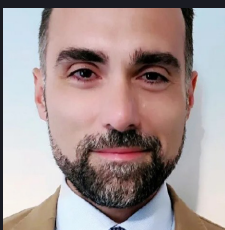


ENRICO PAROLISI

Responsabile editoriale,
Digital Strategist

e.parolisi@fortresslab.it

CONSULENTI



DINO SALSARONE

Corporate Finance Consultant





PARTNER



Qsys

La Qsys S.R.L. opera nel mercato dell'informatica con la realizzazione e distribuzione di prodotti software ed è Solution e Partner della IBM e della TeamSystem.



NeosConsulting

NeosConsulting, partner gold SAP, fa parte del gruppo Neosperience, realtà di riferimento per l'approccio strategico e integrato alla trasformazione digitale delle PMI.



Bee Job Srl

BeeJob è società di consulenza leader per il mondo del lavoro e la gestione delle risorse umane.



3IT - Tre Information Technology

Tre Information Technology è una Software House specializzata nella gestione avanzata dei processi sanitari e proprietaria del GAPS, per centri radiologici e poliambulatori specialistici.



infor2000

infor2000, team system - system integrator Star Partner, è specializzata in soluzioni ERP per imprese, prodotti e servizi globali per la trasformazione digitale delle aziende.



DevData

ICT & Cloud Consulting, DevData offre servizi di revisione e consulenza sistemi informatici aziendali, industriali, cloud.



Contatti



Sede legale / operativa

Via Antiniana 2/1 - Polo Flegreo
80078 Pozzuoli (NA)



info@fortresslab.it



(+39) 081.2131267



www.fortresslab.it

**FORTRESS
LAB**

FORESIGHT
TECHNOLOGY
RESEARCH
SPECIALISTS

*change your
#pointofview*